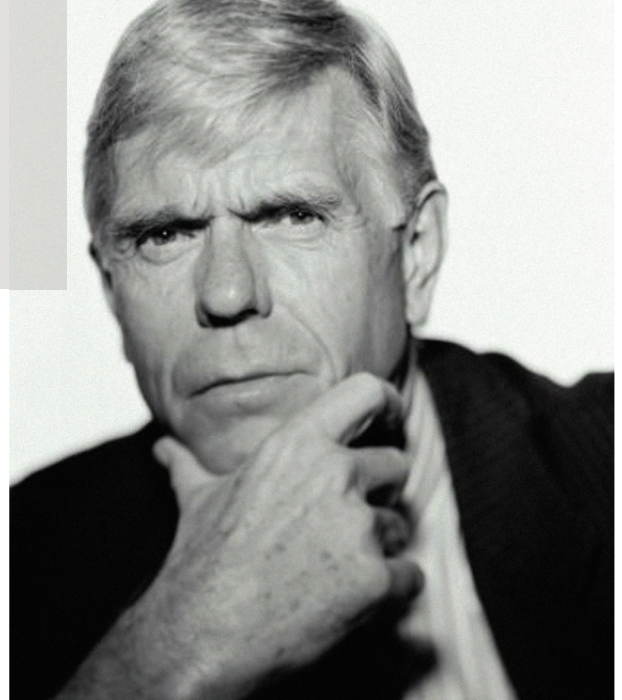


# محطة المدير

## من شركة سويغت نولوج

المعرفة التي سوف نصيغ  
مستقبل مكنيتك  
أداة إدارة ذكاء الأعمال  
المصنوعة خصيصاً لمدراء  
المكنيات



أدوات إدارة ذكاء الأعمال. هي أدوات يستخدمها مدراء المكنيات لتحليل التوجهات المستقبلية. تحديد الفرص. المساعدة على اتخاذ قرارات سليمة. والمساهمة في تطوير استراتيجيات فعالة لإيصال رسالة مكتبتهم.

المستقبل، إنها الوسيلة التقنية الحديثة لتمكين مدراء المكنيات من اتخاذ قرارات مبنية على المعرفة وموجهة بالبيانات الحقيقية، وذلك من خلال إتاحة نافذة واقعية وفريدة على أنشطة وعمليات المكتبة، كل ذلك من خلال صياغة سهلة القراءة وذات ألوان جذابة.

سوف يتمكن مدراء المكنيات من تحليل التوجهات المستقبلية، والوقوف على بؤر المشاكل أو الصعوبات، ومن ثم تحديد الفرص الممكنة لتحسين الأوضاع، كل هذه المعارف القوية سوف تكون في متناول اليد على مسافة ضغط زر واحدة على شاشة مستعرض الإنترنت.

### من يستفيد من هذه الأدوات:

يستفيد من هذه الأدوات المدراء الذين تجدهم دائماً في رحلة بحث عن أفضل الطرق لتحليل "ماذا ومتى وأين ولماذا" حول المكتبة التي يديرونها - سواء كانت تحوي مكتبة واحدة أو خمسون مكتبة أو اتحاد مكتبات برمته - سوف تفتح لهم أدوات إدارة ذكاء الأعمال (Business Intelligence والعروفة اختصاراً بـ BI) عالم آخر وجديد من نوعه.

### ماذا تقدم هذه الأدوات؟

تلك الأدوات هي التي سوف تقدم المعرفة المطلوبة لصياغة

مع الأبعاد الفريدة التي تضيفها أدوات إدارة ذكاء الأعمال، سوف يتمكن مدراء وموظفي المكتبات من الاستغلال الأمثل للبيانات المحيطة بالمجموعات، ورواد المكتبة، وأكثر من ذلك بكثير. بل ولأول مرة سوف يكون بإمكان القياديين في المكتبات من التأثير الفعال في صياغة وتطوير الاستراتيجيات الكفيلة بتحقيق أهداف المكتبة أو المنشأة التي تديرها.

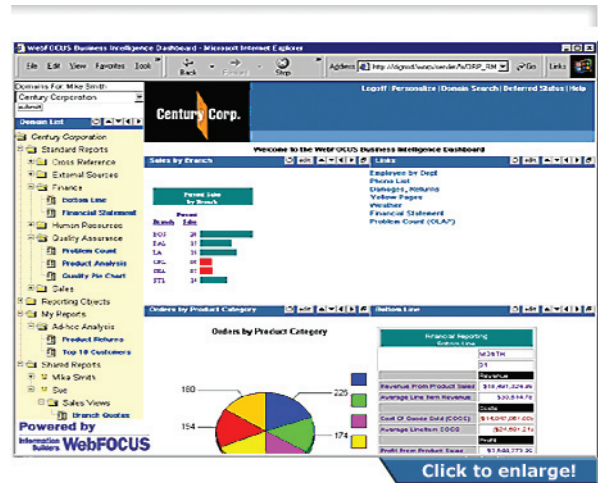
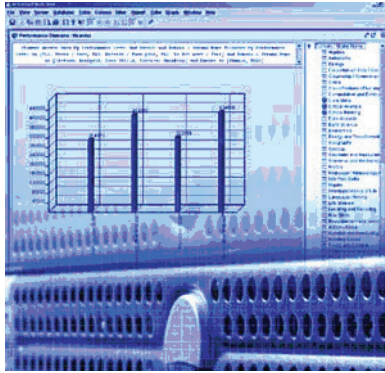
باختصار، سوف تسمح أدوات إدارة ذكاء الأعمال لمدراء المكتبات من الاستمتاع بما يلي:

- الوصول الفوري والتفاعلي لبيانات المكتبة بدون الحاجة إلى البرمجة أو التدريب الخاص من أي نوع.
- الوقوف الفوري على واقع مصادر المعلومات المرتبطة بأنشطة وفعاليات ذلك اليوم من أيام المدير، وجميع تلك المعارف تقدم على شكل قوالب مرتبة وسهلة الاستخدام وذات دلالة من خلال ما يسمى بـ"الداش بوردز"

- الإطلاع على البيانات الإدارية للقيام بالتحليلات العميقة حول المكتبة ومجموعاتها وروادها.
- التوصيل التلقائي للبيانات للمدير للقيام بالتحليل التجزيئي في سبيل وضع التوجهات المستقبلية للمكتبة.
- المخرجات ذات المعلومة المؤثرة والجاهزة لعرضها على مجلس إدارة المكتبة ومدراءها وكل من له تأثير على مستقبل المكتبة.
- التحليل العميق لحركة الإعارة لاكتشاف توجهات رواد المكتبة في الإطلاع وبالتالي المساهمة في تطوير المجموعات.

محطة المدير أداة فريدة من نوعها لتزويد مدراء المكتبات بالقدرات التالية:

- تنشيط الإحاطة الآلية - أخبرني إذا ...
- متابعة الأنشطة داخل أقسام العمليات الفنية مباشرة من خلال عروض رسومية حية تتغير تلقائياً كلما جرى تحديث على البيانات
- صياغة الاستفسارات باللغة الطبيعية، مثل: "أياً من الأشهر الماضية كان الأكثر إعارة؟"
- إجراء الحسابات على الفور وبشكل متزامن مع تحليل البيانات
- مشاهدة ما خلف الأرقام، من خلال وسائل البحث العميقة للتحليل المقارن والتحليل المرجعي.
- إجراء تحليل "ماذا لو" للعقد باستخدام أدوات العمليات التحليلية على الخط، أو ما يسمى بـ online analytical processing - OLAP
- إرسال البيانات والرسومات إلى المطبعة أو البريد الإلكتروني بعدة صيغ، مثلاً على صيغة مايكروسوفت أكسل أو بور بوينت @Microsoft Excel® and PowerPoint
- السحب والإفلات لعناصر المعلومات المختلفة لبناء التقارير الديناميكية بكل يسر.



The dashboard gives users the ability to personalize their view of business intelligence information, while simultaneously giving administrators control over the reporting environment.